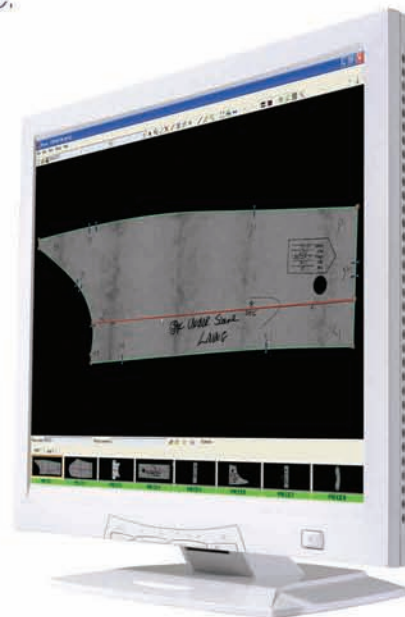


nscan



NScan est une vraie percée en digitalisation, permettant à des modèles d'être digitalisés plus rapidement et plus exactement que jamais. NScan identifie automatiquement les lignes externes, les lignes internes, les angles, les crans, et la doit de fils. NScan ignore intelligemment les lignes supplémentaires et les gribouillages aucun besoin de nettoyer vos pièces.

NScan travaille pour vous. On va prouver.

➤ Augmenter la PROFITABILITÉ

NScan réduit les coûts et éliminâtes les retards.

➤ Plus QUALITÉ de services & produit

NScan est précise et consistant.

➤ Réduit les TEMPE de travail

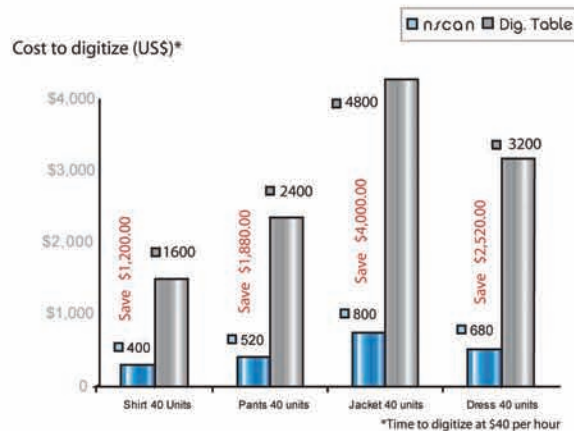
NScan permet de digitaliser cinq fois plus rapidement qu'une simple table a digitaliser.

➤ Intégration dans la Manufacture Global

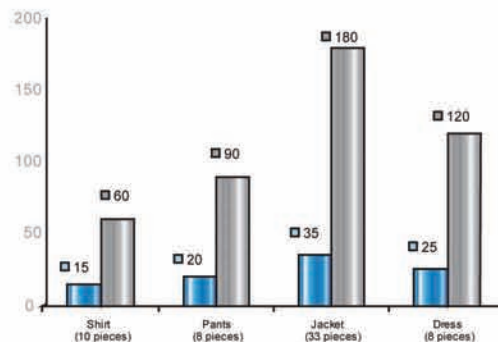
Toutes les informations (l'image scanner et la solution digitaliser) peuvent être envoyer par email et ouvert sur n'importe quel ordinateur et ce, en un seul click!

➤ Compatibiliter

NScan est compatible avec Gerber (Accumark & Micromark), Lectra (MDL & IBA/VET), Polygon, Optitex, Investronica, Assyst, PAD, FK, et ASTM.



Time to digitize (minutes)



Les utilisateur de NScan parle.

Quand nous digitalisons en utilisant le NScan, nous savons que les patrons seront restitués chaque fois dans leurs formes originales."

George Spiechowski, Vice-président de Production - CALVIN KLEIN WOMEN'S

"Le NScan a prouvé être un véritable atout pour nos équipes de développement."

Bruce S., Directeur de Technologie de Produit - VF Intimates

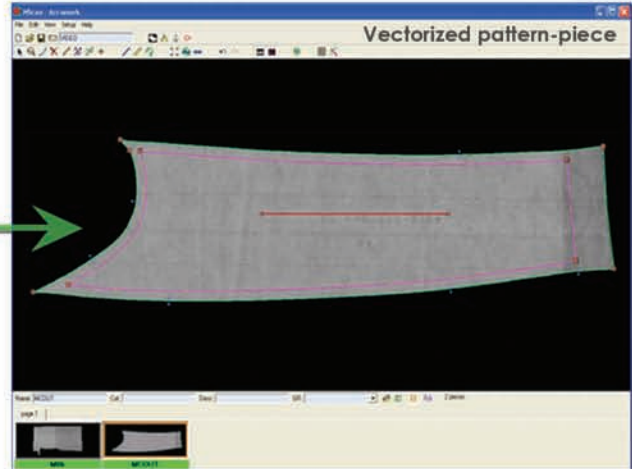
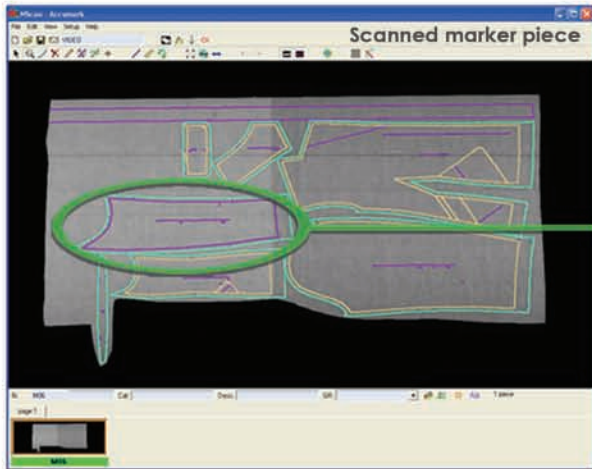
"J'ai eu l'habitude d'avoir 5 tables, maintenant j'ai le NScan."

Richie Mirfield, Owner - ANGLO GRADING CO.

Le NSCAN a déjà été adopté par de grands fabricants de renomms comme Liz Claiborne, Zara, Elle-Tahari, Polo Ralph Lauren, Alberta Ferretti, Kellwood, Lane Furniture, Jones New York, BCBG Max Azria, Emilio Pucci, Digimode, Emanuel Ungaro, Kawakita et bien d'autres.

On ne besoin plus de couper les patronages.

Maintenant vous pouvez digitaliser votre placement des patronages avec le NScan System.



Simplement passer vos placements désignées dans le scanner comme quelque patronage. Le logiciel NScan va séparée, dans le même papier, chaque patronage déjà désignée.

- **Edition Digital** Simple fonctionnalité permis la édition: combiner les patronage, améliorer les lignes, effacer ou ajouter les crans, et plus.
- **Facile pour apprendre et facile pour utiliser** La interface est intuitive e quelqu'un sans aucune expérience peut apprendre utiliser le NScan dans moins que 30 minutes.

Trouver le meilleur NScan pour vous. Système NScan différent pour les nécessitée différent.

NScan Large Scanner



Scanne les pièces large avec vitesse et précision.

Tailles disponibles: 96 cm, 107 cm, et 137 cm large
 Max. pièce longueur: 200"
 Dimensions: environ 122 cm x 101 cm x 66 cm inclus stand
 Poids: environ pour 107 cm est 30 Kg, inclus stand
 Précision: 0.05% of pièce longueur

NScan A3 Scanner



Parfait sur votre bureau et pour les pièces petites.

Taille: 58 cm x 38 cm
 Max. pièce taille: 28 cm x 43 cm
 Poids : environ 4 Kg
 Précision: 1/500 cm

NScan Camera



A solution plus abordable.
 Une photo, plusieurs des patronage.

Le système travaille avec a camera digital haut résolution, table, tripode, et une quadrillage et matrice.
 Dimension de la Table: environ 120 cm x 100 cm (comme la table de digitaliser)
 Max. dimension de la pièce: 110 cm x 95 cm
 Précision: 0.1% of pièce longueur

Configuration minimum:
 2 GHz CPU; 1 GB RAM (266 MHz); 2 USB 2; 1 GB HD; Windows 2000/XP.
Recommende':
 3.5 GHz CPU; 2 GB RAM (333 MHz); 2 USB 2; 5 GB HD; Windows 2000/XP.